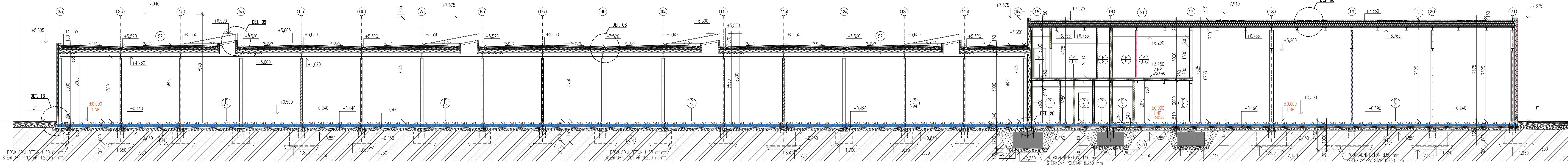
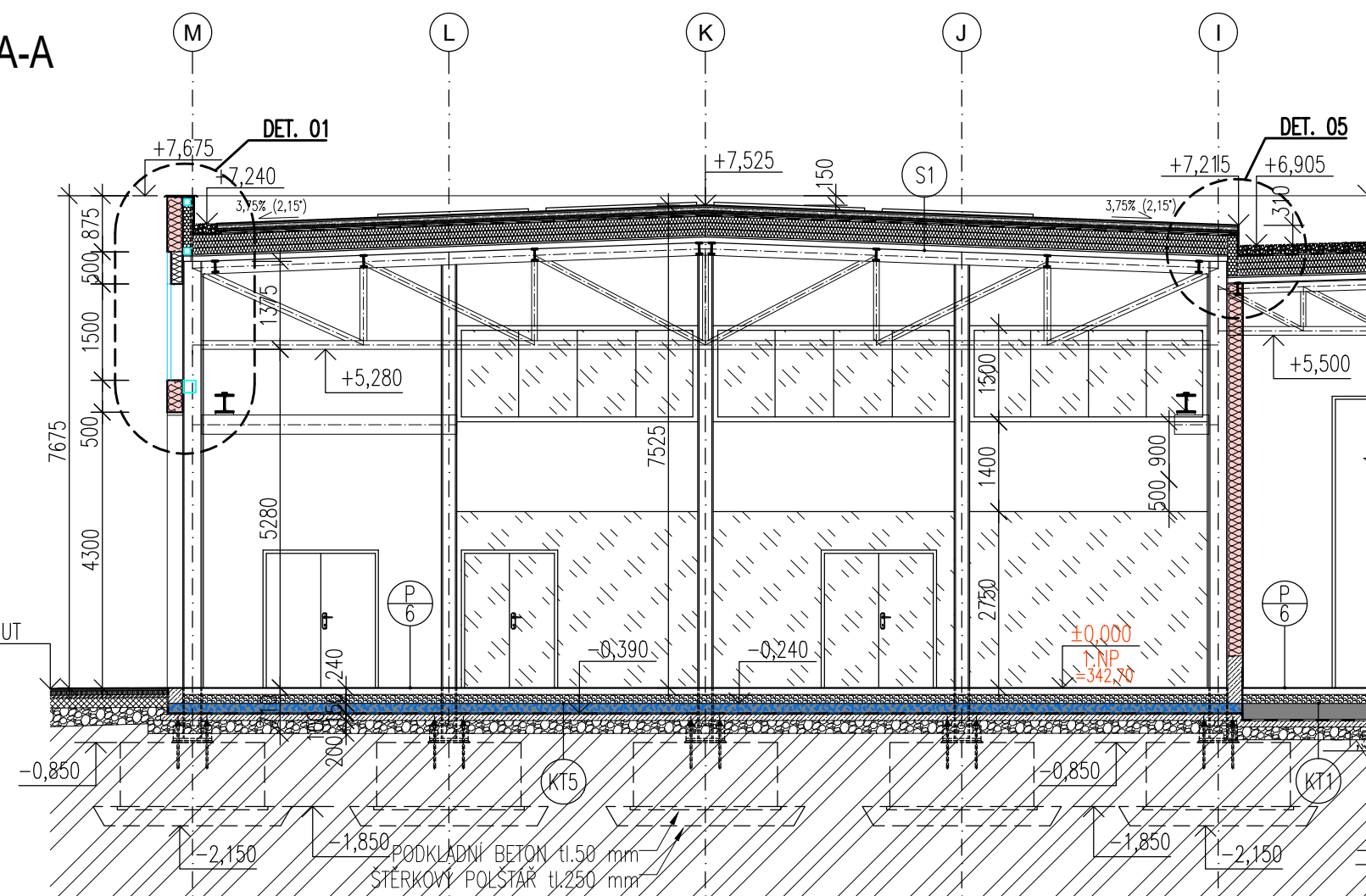


ŘEZ B-B



ŘEZ A-A



LEGENDA MATERIÁLŮ

ZNAČKA	MATERIÁL
	ŽELEZOBETONOVÁ KONSTRUKCE
	VLÁKNOBETONOVÁ KONSTRUKCE
	ZDIVO Z PÓROBETONOVÝCH TVRÁNIC (ref. YTONG - P6-650)
	ZDIVO Z PÓROBETONOVÝCH TVRÁNIC tl. 50-150 mm (ref. YTONG - P2-500)
	SDK KONSTRUKCE tl. 100 mm (ref. KNAUF)
	SDK KONSTRUKCE - PROTIPOŽÁRNÍ OPLAŠTĚNÍ (ref. KNAUF)
	SKLENĚNÁ STĚNA
	TEPELNĚ ISOLAČNÍ DESKY tl. 150 mm (ref. YTONG MULTIPOR)
	ISOLAČNÍ PANEL tl. 240 mm (ref. Trímotherm FTV)
	ISOLAČNÍ PANEL tl. 150 mm (ref. Trímotherm FTV)

LEGENDA MATERIÁLŮ

ZNAČKA	MATERIÁL
	SENDVIČOVÁ KCE (PLECH+MINERÁLNÍ VATA+PLECH) tl. 150 mm
	MINERÁLNÍ VATA+PLECH tl. 180 mm
	POLYSTYREN EPS
	DŘEVO, OSB DESKY
	POLYSTYREN XPS
	ZELENÁ STŘECHA - ROZHODNÍKOVÉ ŘÍZKY + SEMENA
	KAČÍREK, ŠTĚRK
	NÁSYP, ZÁSYP
	MINERÁLNÍ VATA
	HYDROIZOLACE

POZNÁMKY:
1. Tato dokumentace slouží jako podklad k zadávací dokumentaci pro výběr zhotovitele.
2. **Nedílnou součástí stavebně-architektonického řešení je projekt interiéru!**
3. Borevnosti a pozice koncových prvků nutno koordinovat s projektem interiéru.
4. Výškové kódy terénu/podlahy v odstavcích vč. koleji jsou přesněji řešeny v částí "E.3 Objektů tramvajové trati a pozemních komunikací". Tato PD rovněž řeší výkopy pro stavbu.
5. Ocelová konstrukce je přesněji řešena ve "Stavebně konstrukčním řešení-ocel".
6. ŽB konstrukce a základové konstrukce jsou přesněji řešeny ve "Stavebně konstrukčním řešení-beton".
7. U prostor s dlažbou uvažovat i soli ze stejného materiálu.
8. Keramické obklady uvažovat až k podlahu.
9. Dilatační spáry v základových deskách jsou naznačeny na výkrese 1.NP a v řezech. Dilatační spáry podlah budou provedeny dle technologických požadavků výrobce.

±0,000=342,70

OBJEDNATEL:

Plzeňské městské dopravní podniky

PMDP

Plzeňské městské dopravní podniky, a.s.
Denísovo nábreží 920/12
301 00 Plzeň - Východní Předměstí

společnost "MP + MMD - Vozovna Slovany", společník 1:

METROPROJEKT Praha a.s.
nám. I. P. Pavlova 2/1786
120 00 Praha 2
tel.: +420 296 154 105
www.metroprojekt.cz

společník 2:

Mott MacDonald CZ, spol. s r.o.
Národní 984/15
110 00 Praha 1
tel.: +420 221 412 800
www.mottmac.com

Souprava číslo:

HIP:

Ing. Jan Kočí

Podpis:

Název a účel díla:

REKONSTRUKCE VOZOVNY SLOVANY
Plzeň, Slovanská alej 35

tel.:

296 154 401

Stupeň:

DPS

Zpracovatelský úřad:

APS
Mezilešní 1051/16, 142 00 Praha 4
Tel: 602 196 019, info@apsprojekt.cz www.apsprojekt.cz

Název části díla:

E. Stavební část - stavební soubory SOD I Objektů vrchní stavby (VST)
E.1 Objektů pozemních staveb
SO VST 01 Budovy drážní cesty

E. E.1

Odpovědný projektant:

Ing. Petr Dražan

Podpis:

Název přílohy:

SO VST 01/1 Stavebně-architektonické řešení

Změna:

-

Vypracoval:

Ing. Veronika Klímešová

Podpis:

Řezy A-A, B-B

Číslo příl.:

005

Start. znak:

V20/2039

Datum:

11/2019

Práci formát:

7A4

Měřítko:

1:100

iČD:

19 7246 006 05 03 01